



Nell'ambito del progetto OLIG+, la Cooperativa Olivicoltori Sestresi esegue attività di monitoraggio della mosca delle olive su 6 punti inclusi nel territorio dei propri soci. Per informare i propri associati dei risultati del monitoraggio è stato predisposto questo bollettino che si aggiunge a quello emesso settimanalmente da Regione Liguria (<http://www.agriligurianet.it/it/impresa/assistenza-tecnica-e-centri-servizio/agrometeo-caar/bollettino-di-olivicoltura.html>), con la quale, nell'ambito di OLIG+, esiste una collaborazione di interscambio dati inerenti i dati ottenuti dai monitoraggi eseguiti

Bollettino informativo

N 9

del 06 settembre
2022

Andamento infestazione della mosca delle olive

	Punto di monitoraggio (località)	Tipologia oliveto (*)	Infestazione				Ultimo trattamento	
			ATTIVA (%)	DANNOSA (%)	Mortalità %	TOT (%)	Data	Prodotto utilizzato
1	Sestri Levante loc. villa Carmelo							
2	Moneglia		5	4	6	15		
3	Sestri L. villa ragione		7	12	8	27		
4	Casarza Ligure vie Liggie		3	5	4	12		
5	Sestri L., Loc. Ginestra		6	12	11	29		
6	Cogorno							

(*) = Bio (Agricoltura biologica), P.I. (Produzione Integrata)

Rete di monitoraggio completa

Infestazione **ATTIVA**: uova e larve giovani vive della mosca

Infestazione **DANNOSA**: larve mature (di terza età) vive e morte, pupe e fori d'uscita della mosca

Infestazione **TOTALE**: comprende tutte le olive infestate, anche le forme morte.

Commenti:

Nell'ultima settimana la situazione è quella descritta di seguito:

La seconda generazione della mosca sta progredendo. Come dimostra la presenza di larve di prima età in tutti i punti monitorati. Sono sempre presenti sia pupe che fori di uscita. Permane una forte mortalità soprattutto delle larve di prima età.

Consigli per gli olivicoltori:

Chi esegue **trattamenti preventivi**: se l'efficacia del prodotto si è esaurita, o il prodotto è stato dilavato dalle piogge eseguire trattamento entro la fine della settimana.

Chi esegue **trattamenti larvicidi**: effettuare un trattamento entro la fine della settimana.

Considerando i tempi di carenza dei prodotti, per poi procedere ad una raccolta anticipata.

Per i prodotti da utilizzare per i trattamenti rivolgersi al personale tecnico della Cooperativa

Terminologia

Strategia adulticida o preventiva: mira ad uccidere (o allontanare) gli adulti di mosca prima che le femmine ovidepongano nelle olive

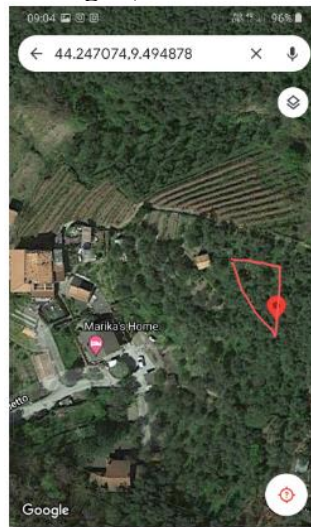


Esempio di dispositivo mass-trapping tipo Flypack ed Eco Trap per trattamenti preventivi

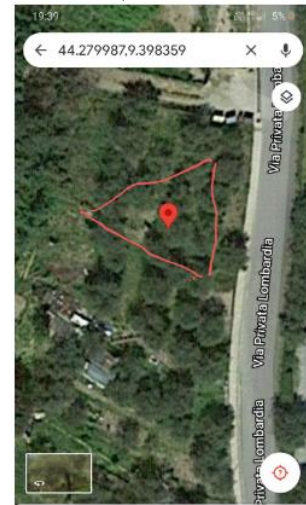
Strategia larvicida: mira ad uccidere le larve (giovani, di circa 1-7 giorni) dentro le olive

Schema con i punti monitorati che compaiono nel bollettino e con le loro coordinate geografiche

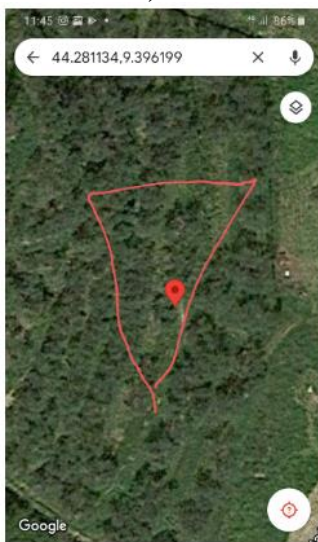
2- Moneglia, Loc.Castelletto



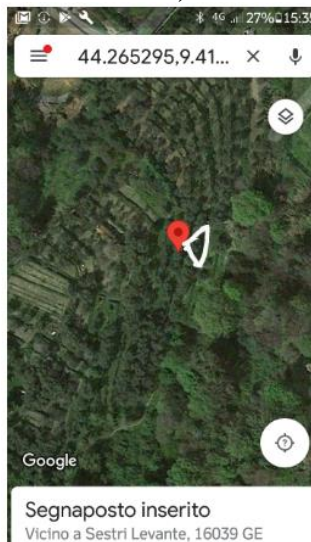
3-Sestri L., Via Lombardia



4- Sestri L.,Via Carmelo



5 – Sestri L., Ginestra



6 - Cogorno

