

La Cooperativa Olivicoltori Sestresi, nell'ambito della propria attività istituzionale, esegue il monitoraggio delle infestazioni della mosca delle olive su 5 punti inclusi nel territorio dei propri soci. Per informare i propri associati dei risultati del monitoraggio è stato predisposto questo bollettino che si aggiunge a quello emesso settimanalmente da Regione Liguria (<http://www.agriligurianet.it/it/impresa/assistenza-tecnica-e-centri-servizio/agrometeo-caar/bollettino-di-olivicultura.html>), con la quale esiste una collaborazione di interscambio dati inerenti i dati ottenuti dai monitoraggi eseguiti

Bollettino informativo

N

del

### Andamento infestazione della mosca delle olive

	Punto di monitoraggio (località)	Tipologia oliveto (*)	Infestazione				Ultimo trattamento	
			ATTIVA (%)	DANNOSA (%)	Mortalità %	TOT (%)	Data	Prodotto utilizzato
1	Sestri Levante		3	0	1	4	07/08	Manisol
2	Moneglia		0	2	10	12	08/08	Manisol
3	Castiglione Chiavarese		0	1	3	4	07/09	Epik
4	Breccanecca						19/09	Sivanto
5	Ne		0	4	2	6	06/09	Manisol

(\*) = Bio (Agricoltura biologica), P.I. (Produzione Integrata)

**Rete di monitoraggio completa**

**Infestazione ATTIVA:** uova e larve giovani vive della mosca

**Infestazione DANNOSA:** larve mature (di terza età) vive e morte, pupae e fori d'uscita della mosca

**Infestazione TOTALE:** comprende tutte le olive infestate, anche le forme morte.

#### Commenti:

Nell'ultima settimana la situazione è quella descritta di seguito:

**La seconda generazione della mosca delle olive è in corso. Le ovideposizioni stanno continuando e sono presenti uova e larve di ogni età. Quasi su tutto il territorio è presente cascola.**

#### Consigli per gli olivicoltori:

Chi esegue trattamenti preventivi: mantenere coperta la vegetazione

Chi esegue trattamenti larvicidi : nelle zone in cui si è superata la soglia di intervento 4-5% effettuare il trattamento entro fine settimana. Per i prodotti da utilizzare per i trattamenti rivolgersi al personale tecnico della Cooperativa.



Esempio di dispositivo mass-trapping tipo Flypack ed Eco Trap per trattamenti preventivi

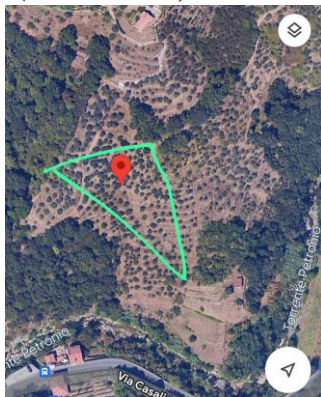
#### Terminologia

**Strategia adulticida o preventiva:** mira ad uccidere (o allontanare) gli adulti di mosca prima che le femmine ovidepongano nelle olive

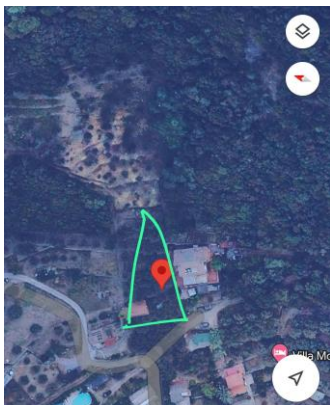
**Strategia larvicida:** mira ad uccidere le larve (giovani, di circa 1-7 giorni) dentro le olive

**Schema con i punti monitorati che compaiono nel bollettino e con le loro coordinate geografiche**

**1- Castiglione Chiavarese,  
Loc. Casali  
(44.2757658, 9.4899013)**

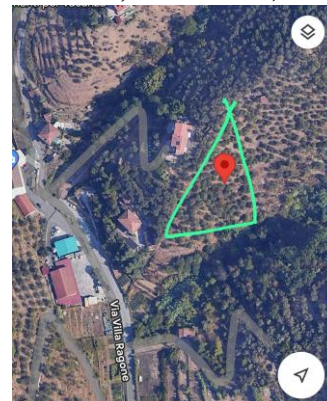


**2 - Moneglia,  
Loc. Lemeglio**



**(44.2296380, 9.5036285)**

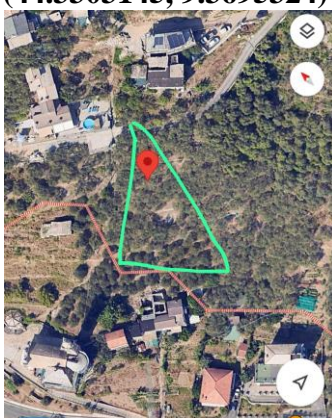
**3-Sestri Levante,  
Villa Ragone  
(44.2829775, 9.4135297)**



**4- Ne, Loc. Pian dei liggì  
(44.3431520, 9.4060812)**



**5 – Cogorno, Loc.  
Breccanecca  
(44.3303145, 9.3695324)**



**Breccanecca  
(44.3331929, 9.3697430)**

